

Für die Energiewende

ABO Energy restrukturiert die Dokumenten- und Projektverwaltung in 16 Ländern mit Accruent Meridian und MuM Consulting



16 Standorte auf vier Kontinenten – da ist die Vereinheitlichung von Prozessen ein komplexes Unterfangen.

Bei der Einführung von Meridian war das „Mitnehmen“ der Mitarbeitenden in den Fachabteilungen genauso wichtig wie die technische Lösung.

Von der Idee bis zum Betrieb von Anlagen für erneuerbare Energie fallen tausende Dokumente an. ABO Energy – international tätig und stark wachsend – entschied sich für Meridian von Accruent, um Suchzeiten zu reduzieren und zu gewährleisten, dass stets die richtige Version des benötigten Dokuments vorliegt. Ausschlaggebend war unter anderem, dass Meridian eine nahtlose CAD-Integration bietet. MuM hat ABO Energy bei der Analyse unterstützt, einen Proof of Concept durchgeführt und das Ausrollen der Software im Unternehmen begleitet.

Seit fast 30 Jahren denkt und handelt ABO Energy (ehemals ABO Wind) grün: Das Unternehmen entwickelt und betreibt in 16 Ländern auf vier Kontinenten Anlagen für die Produktion erneuerbarer Energie: Wind- und Solarparks, Batterie-, Wasserstoff- und hybride Projekte. Die über 1.200 Mitarbeitenden bieten alles aus einer Hand: Standortermittlung und -begutachtung, Planung, Genehmigung, Errichtung, Netzanschluss und auf Wunsch auch Betriebsführung und Service.

Prozesse vereinheitlichen

Um ein Höchstmaß an Sicherheit und Effizienz zu erreichen, sollen die Prozesse im gesamten Unternehmen auch grenzüberschreitend einheitlich strukturiert sein. Das ist allein aufgrund der unterschiedlichen gesetzlichen Vorschriften ein komplexes Unterfangen. Dazu kommt, dass das Unternehmen rasant gewachsen ist und sich an verschiedenen Orten unterschiedliche Vorgehensweisen etabliert haben.



Mehrere 1.000 Dokumente pro Projekt

Die Herausforderung ist in allen Abteilungen, in allen Projektphasen und in allen Ländern gleich: Dokumente müssen schnell gefunden werden, und man muss sicher sein, dass es sich beim Fundstück um die richtige Version handelt. Pro Projekt fallen mehrere tausend Dokumente unterschiedlichster Art an: vom E-Mail über Verträge und Protokolle über Kalkulationen, CAD-Pläne und -Modelle bis hin zu Visualisierungen, Fotos, Videos und vielem mehr.





Anhand von Leuchtturmprojekten, z. B. einer Photovoltaikanlage in Deutschland und einem Windpark in Finnland wurde ermittelt, wie die optimale Lösung aussieht.

Tobias Konrath, Teamleiter Consulting Implementation Projektsoftware bei ABO Energy, fühlt sich von MuM in jeder Hinsicht gut beraten.

Zeitaufwändige Suchen

Das bisherige System basierte auf einer Ordnerstruktur. Bestehende Projekte wurden als Vorlage für neue genutzt, so dass Daten gelöscht, ergänzt und neu erfasst werden mussten. Neue Mitarbeitende mussten dieses System, das sich von Standort zu Standort mehr oder weniger stark unterschied, erlernen – das war zeitaufwändig. Vieles wurde individuell angepasst. Um die richtigen, vollständigen und rechtlich relevanten Daten für einen Übergabepunkt zusammenzustellen, brauchten die Mitarbeitenden neben dem Fachwissen auch tiefes Verständnis für das verwendete System und vor allem viel Zeit.

Technik für Menschen

ABO Energy suchte ein konfigurierbares, flexibles DMS, das vor allem auch die CAD-Daten verwalten und integrieren kann. Gleichzeitig benötigte das Unternehmen kompetente Begleitung beim Implementieren, Optimieren und Ausrollen der Lösung in den 16 Ländern. Menschliche Fragen, also das „Mitnehmen“ der Mitarbeitenden in den Fachabteilungen, waren dabei genauso wichtig wie die technische Lösung.

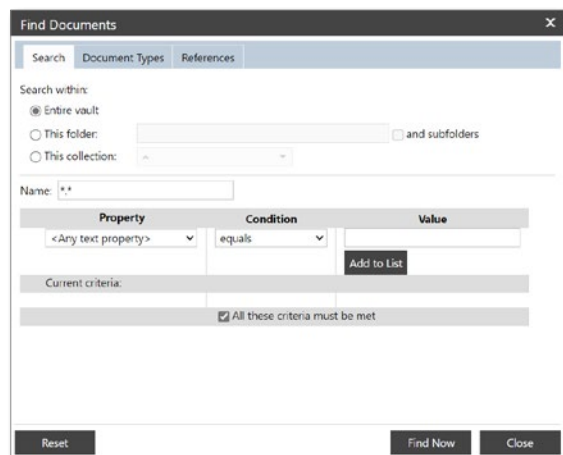
Dank Meridian vermeidet ABO Energy teure Fehler und minimiert Suchzeiten.

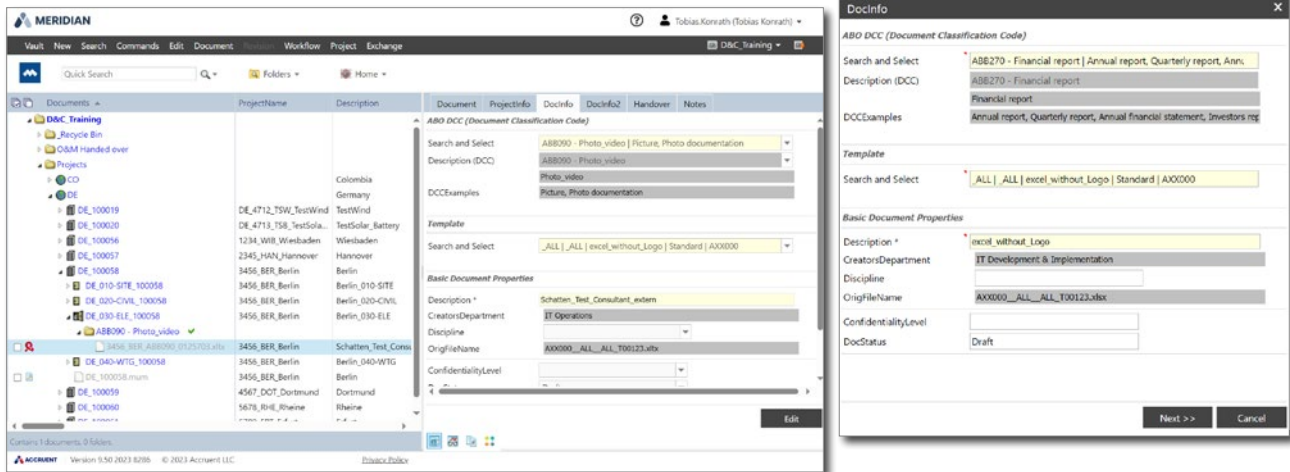
Anforderungen klären

MuM, seit vielen Jahren Ansprechpartner für CAD-Fragen, erwies sich auch bei der Suche nach dem richtigen DMS als geeigneter Partner: In Workshops erarbeiteten Fachabteilungen und IT die relevanten Anforderungen, Wünsche und Bedürfnisse. Anhand von Leuchtturmprojekten, z. B. einer Photovoltaikanlage in Deutschland und einem Windpark in Finnland wurde ermittelt, wie die optimale Lösung aussieht.

PoC – ein echter Beweis

Schließlich empfahl MuM Meridian von Accruent: eine flexible, mehrsprachige Lösung mit großem Entwicklungspotenzial. Ein Proof of Concept zeigte, dass Meridian die gewünschten Ergebnisse liefert. Dafür wurden u.a. die vorhandenen Dokumente klassifiziert. Tobias Konrath, Teamleiter aus der IT, erinnert sich: „Wir sind anfangs sehr ins Detail gegangen, und haben mehr als 300 Dokumentenklassen ermittelt. Im nächsten Schritt haben wir die Auswahl untersucht und Klassen zusammengefasst. Jetzt sind es nur noch etwas mehr als 100 Klassen; damit lässt sich arbeiten.“





Alles, was man wissen muss: Meridian zeigt auf einen Blick alle Informationen über jedes Dokument.

Teure Fehler vermeiden

Da die Fachleute jederzeit in die Entwicklungs- und Entscheidungsprozesse eingebunden waren, wurde Meridian schnell akzeptiert. Es gibt eine Standardliste von Dokumentenklassen, die die Dokumentation für jedes Projekt strukturieren. Dokumenteigenschaften werden verwendet, um Dokumente verschiedenen Prozessen zuzuordnen, wie z. B. dem Antrag auf Baugenehmigung oder der Übergabe der Dokumentation an den Käufer nach Inbetriebnahme des Energieparks. Dadurch entfällt das früher notwendige Kopieren von Dokumenten für jeden dieser Prozesse, was stets zu Unsicherheiten bezüglich der aktuell gültigen Version geführt hatte. Für jedes Dokument lässt sich heute die Entstehungsgeschichte nachvollziehen, und es ist stets klar, welche Version aktuell ist. So vermeidet ABO Energy teure Fehler und minimiert Suchzeiten.

Flexibel konfigurieren

Die Lösung kann an die jeweils geltenden Anforderungen und gesetzlichen Regelungen an den verschiedenen Unternehmensstandorten angepasst werden. Mit Unterstützung von MuM wird die Software in jedem Land einzeln ausgerollt, geschult und supportet. Tobias Konrath weiß: „Bei einer solchen Lösung geht es nicht nur um Technik, sondern auch die Menschen. MuM ist in beiden Bereichen kompetent und flexibel. Das macht die Zusammenarbeit angenehm, und das Ergebnis überzeugt.“



Die Zukunft im Blick: ABO Energy entwickelt und betreibt in 16 Ländern auf vier Kontinenten Anlagen für die Produktion erneuerbarer Energie.

Ihr Partner ganz nah – für mehr Produktivität und Effizienz

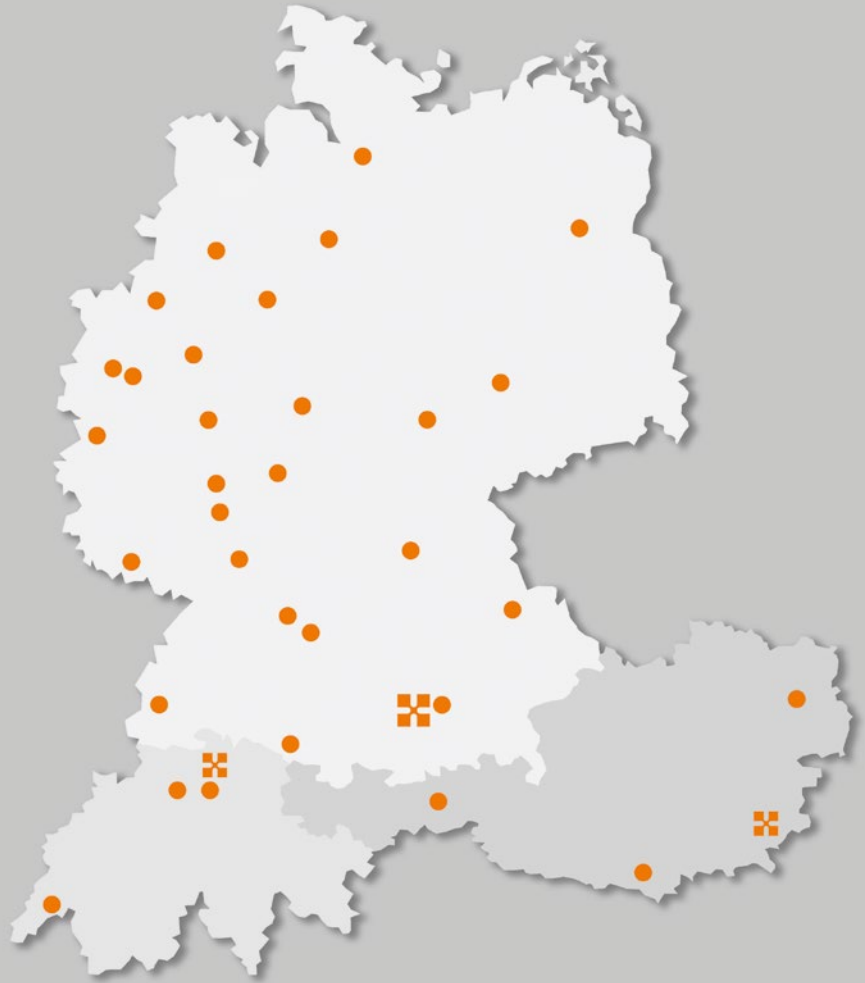
An rund 40 Standorten in Deutschland, Österreich und in der Schweiz. Auf Mensch und Maschine (MuM) können Sie sich verlassen – bereits seit über 40 Jahren.

Passende Digitalisierungslösungen und umfassende Dienstleistungen

Mit fast 1.200 Mitarbeitern weltweit gehört MuM zu den führenden Anbietern für Computer Aided Design, Manufacturing und Engineering (CAD/CAM/CAE), Product Data/Lifecycle Management (PDM/PLM) und Building Information Modeling (BIM).

Bei MuM erhalten Sie alles aus einer Hand:

- Analyse
- Beratung
- Konzeption
- Projektierung
- Lösungsangebot
- Softwarelieferung
- Implementierung
- Anpassung
- Programmierung
- Schulung
- Support



**Mensch und Maschine
Deutschland GmbH**
Argelsrieder Feld 5
82234 Wessling

☎ +49 (0)81 53 / 933 0
www.mum.de

**Mensch und Maschine
Austria GmbH**
Großwilfersdorf 102/1
8263 Großwilfersdorf 1

☎ +43 (0)33 85 / 660 01
www.mum.at

**Mensch und Maschine
Schweiz AG**
Zürichstrasse 25
8185 Winkel

☎ +41 (0)44 864 19 00
www.mum.ch

AUTODESK
Platinum Partner

Authorized Developer
Authorized Certification Center
Authorized Training Center